



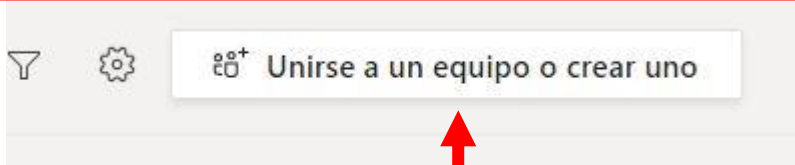
# CREAR EQUIPOS Y CANALES EN TEAMS

## CREAR UN EQUIPO

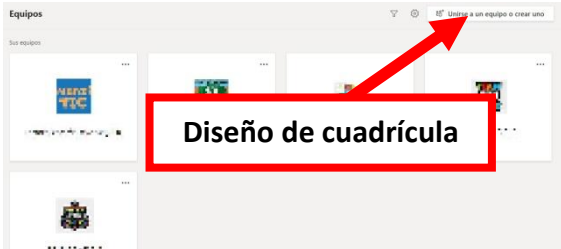
**1. Accedemos a TEAMS y pulsamos la pestaña equipos.**




**2. Pulsamos "Unirse a un equipo o crear uno".**




**Diseño de cuadrícula**



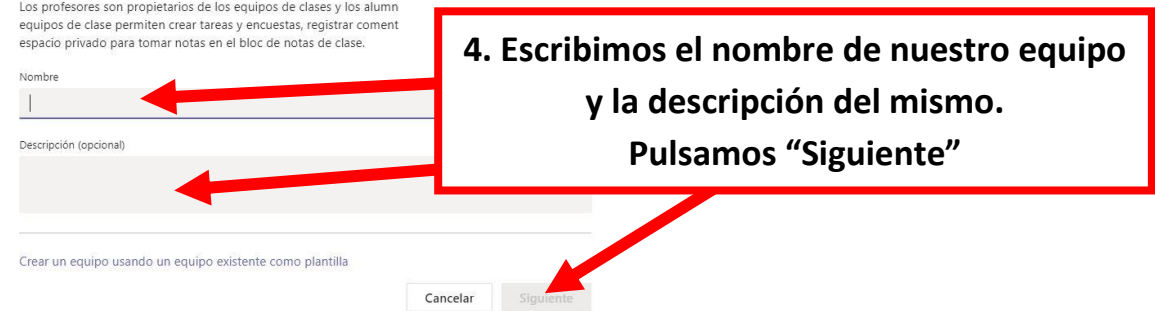
**Diseño de lista**



**3. Seleccionamos "Crear un equipo" y Clase.**

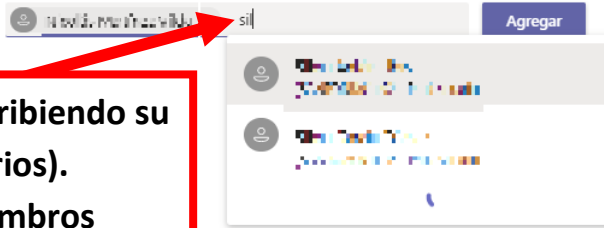


**4. Escribimos el nombre de nuestro equipo y la descripción del mismo. Pulsamos "Siguiente".**



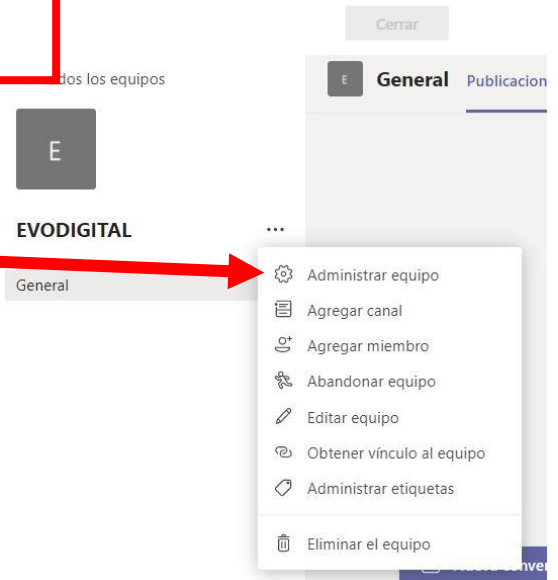
## Agregar miembros a EVODIGITAL

Alumnos Profesores



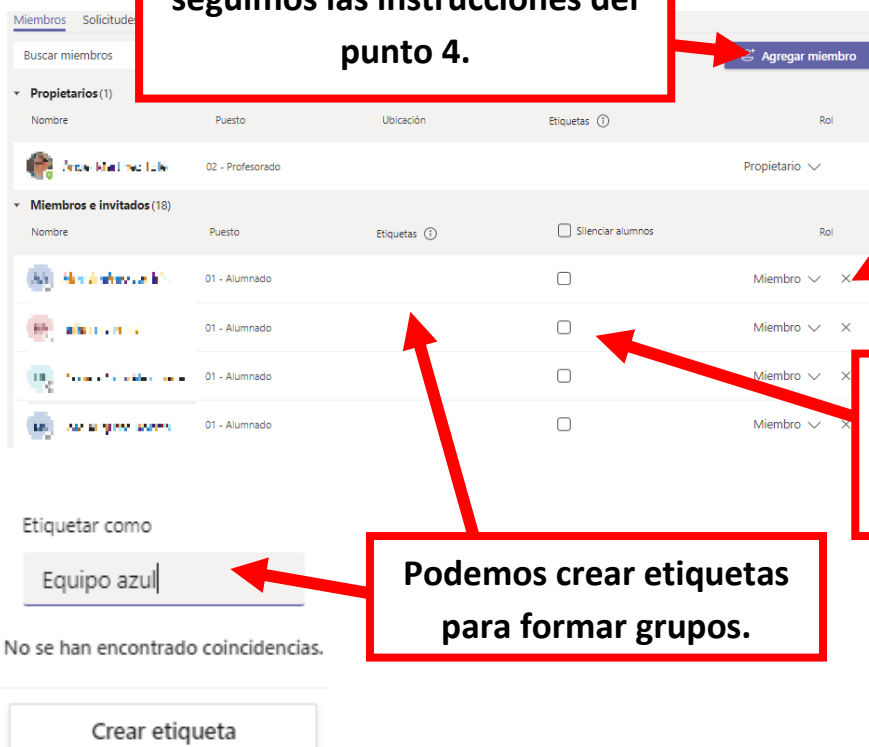
**4. Agregamos alumnos a nuestro equipo escribiendo su nombre (Teams nos sugerirá los usuarios). Cuando hemos añadido a todos los miembros pulsamos "Agregar". Este paso se puede hacer con posterioridad.**

**5. Ya hemos creado nuestro equipo. Ahora vamos a administrarlo.**



## AÑADIR MIEMBROS

**Pulsamos "agregar miembro" y seguimos las instrucciones del punto 4.**



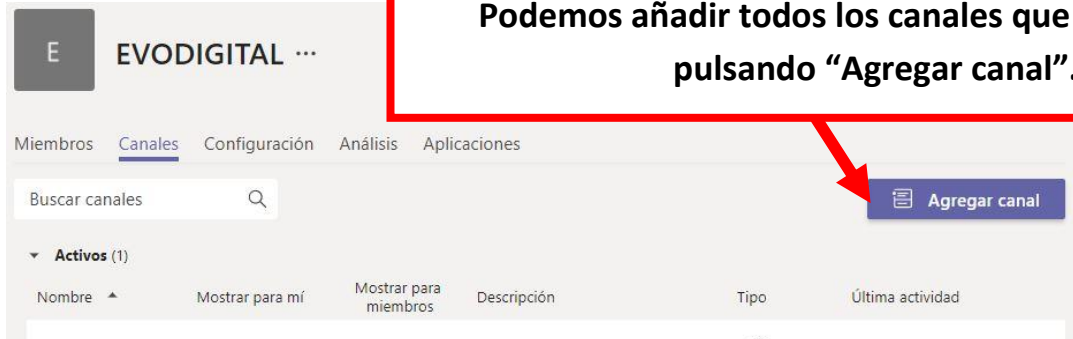
**Pulsamos la X para eliminar miembros.**

**Marcando estas casillas silenciaremos a nuestros alumnos.**

**Podemos crear etiquetas para formar grupos.**

# AÑADIR CANALES

Todos los equipos cuentan con un canal general que no puede ser eliminado.  
Podemos añadir todos los canales que necesitemos pulsando "Agregar canal".



## Crear un canal para el equipo "EVODIGITAL"

Escribimos el nombre y descripción del nuevo canal.

Nombre del canal

Matemáticas

Descripción (opcional)

Proporcione una descripción para ayudar a otros a encontrar el canal correcto

Seleccionamos el nivel de privacidad.

Privacidad

Estándar: accesible para todos los miembros del equipo

Marcamos esta casilla si queremos que todos los miembros del equipo vean este canal y pulsamos agregar.

Mostrar automáticamente este canal en la lista de canales de todos

Cancelar

Agregar

# CONFIGURACIÓN DEL EQUIPO

Miembros Solicitudes pendientes Canales **Configuración** Análisis Aplicaciones

▼ Tema del equipo Elegir un tema

Actualizar detalles de EVODIGITAL clase

Nombre de la clase

**EVODIGITAL**

Permitir la creación de canales, agregar aplicaciones y pestañas

Nivel de grado Principal Otros

Asunto

Permitir a los miembros crear y actualizar canales

Permitir a los miembros crear canales privados

Permitir a los miembros eliminar y restaurar canales

Permitir a los miembros agregar y quitar aplicaciones

Permitir que los miembros carguen aplicaciones personalizadas

Permitir a los miembros crear, actualizar y quitar pestañas

Permitir a los miembros crear, actualizar y quitar conectores

Ofrecer a los miembros la opción de eliminar sus mensajes

Ofrecer a los miembros la opción de editar sus mensajes

Cancelar Actualizar

**Pulsando la pestaña configuración podremos modificar el título y el tema de nuestro equipo.**

**Podemos establecer permisos a los miembros de mi equipo. No es conveniente que los alumnos cuenten con permisos para eliminar o crear canales, agregar pestañas, etc.**

- Permitir a los miembros crear y actualizar canales
- Permitir a los miembros crear canales privados
- Los permisos de creación de canales privados requieren que también se habilite la creación de canales.*
- Permitir a los miembros eliminar y restaurar canales
- Permitir a los miembros agregar y quitar aplicaciones
- Permitir que los miembros carguen aplicaciones personalizadas
- Permitir a los miembros crear, actualizar y quitar pestañas
- Permitir a los miembros crear, actualizar y quitar conectores
- Ofrecer a los miembros la opción de eliminar sus mensajes
- Ofrecer a los miembros la opción de editar sus mensajes

**Marcando estas casillas daremos permiso para que los miembros realicen menciones y que todo el equipo reciba una notificación.**

Elegir quién puede usar las menciones de @equipo y @canal

Mostrar a los miembros la opción para @equipo o @[nombre de equipo] (se enviará entonces una notificación a todos los miembros del equipo)

Conceda a los miembros la opción de @canal o @[nombre del canal]. De este modo, todos lo que vean el canal mencionado en sus listas de canales recibirán una notificación.

**También podemos regular el uso de memes y adhesivos.**

- ▼ **Material divertido** Permitir emoji, memes, imágenes GIF o adhesivos
- Adhesivos y memes
- Permitir adhesivos y memes
- Memes personalizados
- Permitir cargar memes

## MODERAR UN CANAL

**Para moderar un canal pulsaremos en los tres puntitos y en "Administrar canal".**

General

- Notificaciones del canal >
- Administrar canal**
- Obtener dirección de correo
- Obtener vínculo al canal

**Marcaremos la opción que más se ajuste a nuestras necesidades.**

Establecer preferencias de moderación del canal

Canal general:

- Cualquier persona puede publicar mensajes
- Cualquier persona puede publicar; se muestra una alerta indicando que, al publicar, se enviarán notificaciones a todos los usuarios (recomendado para equipos grandes)
- Solo los propietarios pueden publicar mensajes